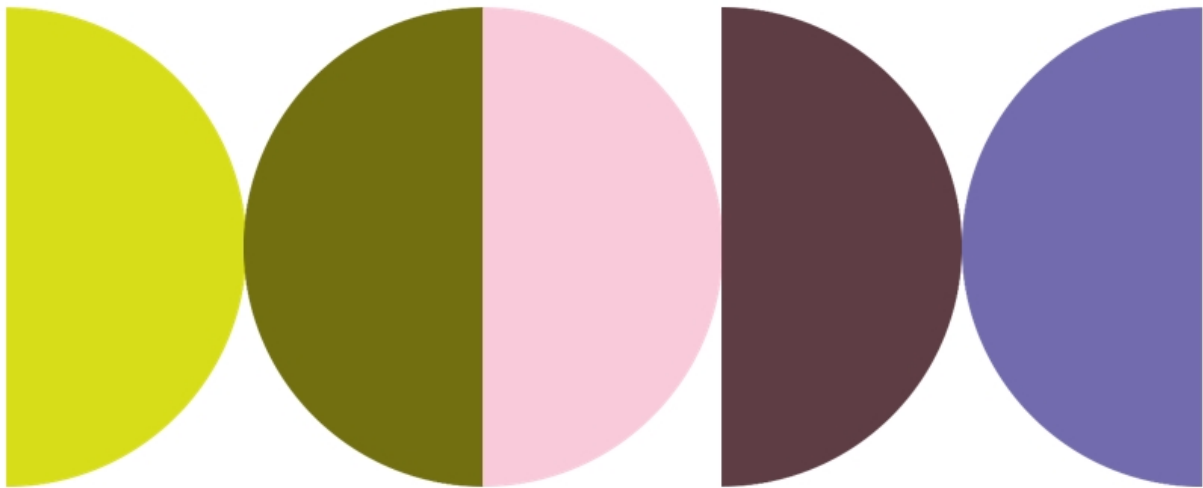


**sonnenhof**

Leben. Gestalten.

# Erwachsene Begleitete Tagesgestaltung *Angebote*



Sonnenhof Arlesheim AG  
Obere Gasse 10  
CH-4144 Arlesheim

T +41 61 706 12 12  
info@sonnenhofschweiz.ch  
sonnenhofschweiz.ch

## Angebote im Zentrum Bromhübel, Arlesheim

### Gastro

Das Angebot Gastro bietet tagesstrukturierende Arbeits- und Lernfelder im Bereich Küche, Service und Bäckerei. Im Zentrum steht die Teilhabe am Alltag durch sinnstiftende, rhythmisch wiederkehrende Tätigkeiten rund ums Zubereiten, Backen und Bewirten.

Zusätzlich wird ein Raum geschaffen, der sowohl produktive Tätigkeiten als auch eine enge Verbindung zur Natur, wie z.B. im eigenen Aromagarten, fördert.

Nebst Zubereitung von einfachen verkaufsfähigen Produkten in verschiedenen Bereichen, besteht ausserdem die Möglichkeit der Mitarbeit im Café-Betrieb Wunderbar.



### Erleben

Das Angebot Erleben richtet sich an Menschen mit hohem Pflegebedarf und medizinischen Überwachungsthemen und bietet eine sinnvolle, individuell angepasste Tagesstruktur an.

Im Fokus stehen basale Angebote, die die Sinne ansprechen und Begegnung ermöglichen. Ausserdem werden klassisch anthroposophische Anwendungen wie Wickel, Einreibungen und Rituale angeboten.



### Velowerkstatt

Unsere Velowerkstatt bietet sinnvolle, individuell angepasste Tätigkeiten an. Unterstützung bei Kundenaufträgen und auch die Pflege der Sonnenhof-Fahrräder sind wichtiger Bestandteil von diesem Angebot.

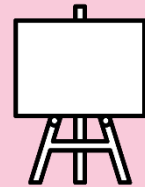


## *Angebote im Zentrum Alti Papieri, Arlesheim*

### **Erschaffen**

Erschaffen ist ein kreativer Raum, der Menschen – unabhängig von ihrer Beeinträchtigung – die Möglichkeit bietet, sich künstlerisch auszudrücken und zu entwickeln. Basierend auf den anthroposophischen Prinzipien wird ein inklusives Angebot geschaffen, das sowohl pädagogische als auch agogische Elemente miteinander verbindet und die persönliche und gemeinschaftliche Entwicklung fördert.

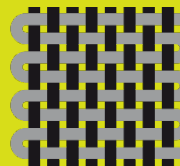
Erschaffen basiert auf der tiefen Überzeugung, dass jeder Mensch das Potential hat, sich künstlerisch auszudrücken – auch bei schweren Beeinträchtigungen. Desweiteren bietet das Angebot Raum für niederschwellige produktive Tätigkeiten, wie z.B. Kerzen ziehen.



### **Textiles Arbeiten**

Im Angebot Textiles Arbeiten liegt der Fokus auf der handwerklichen Bearbeitung von Textilien, insbesondere dem Weben und anderen kreativen Techniken. Es wird ein Raum geschaffen, der die Förderung von Geschicklichkeit, Kreativität und gemeinschaftlicher Teilhabe ermöglicht.

Die Arbeit im Textilbereich fördert nicht nur die praktischen Fähigkeiten, sondern auch den kreativen Ausdruck.



### **Holzwerk**

Das Holzwerk bietet Menschen mit Beeinträchtigung die Möglichkeit, mit natürlichen Materialien wie Holz zu arbeiten. Im Fokus stehen handwerkliche Tätigkeiten wie Brennholzverarbeitung, Waldarbeit und Holzverarbeitung.



**Für Fragen sind wir gerne für Sie da.**

Fachstelle Aufnahme- & Übergangsbegleitung

Tel. +41 (61) 706 12 04

[aufnahme@sonnenhofschweiz.ch](mailto:aufnahme@sonnenhofschweiz.ch)

